

EURO-SOA
Società ed Organismi di Attestazione
OG1-OG9-OG10-OG11-OS2-OS5-OS30

DIVISIONE ELETTROTECNICA

ESPE S.r.l.

Via Cappello 12a
35010 San Pietro in Gù - PD - ITALY
Partita IVA e Cod. Fisc. 00378170286
Tel. +39.049.9455033 - Fax +39.049.9455022
www.espe.it - espe@espe.it

[illegible]

Questo disegno e' di proprieta' della ditta ESPE srl che ne vieta la riproduzione e la comunicazione a terzi senza autorizzazione scritta. A rigore di legge la Societa' tutela i propri diritti. This drawing is the property of ESPE s.r.l. and its reproduction and communication to third parties without prior authorization is prohibited. The Company reserves the rights to safeguard itself according to the law.

NUMERO DI MATRICOLA	0707907080_QDPT2
CONFORMITA' NORMATIVE COSTRUTTORE CORRENTE TENSIONE NOMINALE DI IMPIEGO TENSIONE NOMINALE DI ISOLAMENTO RESISTENZA DI ISOLAMENTO TENSIONE NOMINALE DEI CIRCUITI AUSILIARI LIMITI DI FUNZIONAMENTO CORRENTE NOMINALE DI OGNI CIRCUITO	CEI EN 60439-1 / CEI EN 60204-1 ESPE s.r.l. ALTERNATA - 50 Hz 380 V 690 < U _i < 800 V R _i > 1000 ohm/V 220 VAC CIRCUITO PRINCIPALE 80 A CIRCUITI SECONDARI max 10 A min 10 A I _{cc} < 36 kA IP40 PROTEZIONE MEDIANTE ISOLAMENTO DELLE PARTI ATTIVE PROTEZIONE MEDIANTE BARRIERE O INVOLUCRI PROTEZIONE REALIZZATA CON L'UTILIZZO DI CIRCUITI DI PROTEZIONE TIPO DI MESSA A TERRA TT
TENUTA AL CORTO CIRCUITO GRADO DI PROTEZIONE MISURE DI PROTEZIONE DELLE PERSONE	
DIMENSIONI DATI OBBLIGATORI SOLO PER QUADRI TIPO AS PESO	ALTEZZA LARGHEZZA PROFONDITA' PESO SOLO PER AS
POTENZA INSTALLATA POTENZA IMPEGNATA COMANDI IN ALTERNATA COMANDI IN CONTINUA	220 VAC
COLORI FILI CABLAGGIO	POTENZA NERO COMANDI ALTERNATA ROSSO COMANDI CONTINUA BLU
NOTE	

ATTENZIONE

PRIMA DI METTERE IN SERVIZIO IL QUADRO
SERRARE ACCURATAMENTE TUTTE LE VITI
ED I MORSETTI DI COLLEGAMENTO

RIPETERE L'OPERAZIONE
AD INTERVALLI
NON SUPERIORI AI 6 MESI

SERVIZIO CLIENTI NUMERO VERDE 800 20 20 20		DIVISIONE ELETTRONICA		OGGETTO MODIFICA		IND. REV. DATA IND. REV.		16/07/07		0	
FIRMA		FIRMA		FIRMA		FIRMA		FIRMA		FIRMA	
N. ARCHIVO E07080.dwg		N. p.i. PVA		S. p.i. MARGA		S. p.i. MARGA		S. p.i. MARGA		S. p.i. MARGA	
RISPONSABILE		DISEGNATO		CONTROLLATO		RIF. CLIENTE		IMPIANTO		COMUNE DI	
DATA		16/07/07		16/07/07		07079		QUADRO PIANO TERRA SINISTRA		ABANO TERME	
FIRMA		N. p.i. PVA		S. p.i. MARGA		N. DISEGNO		TITOLO		ABANO TERME (PD)	
FIRMA		N. ARCHIVO E07080.dwg		S. p.i. MARGA		E07080		DATI QUADRO		ABANO TERME (PD)	
FIRMA		N. ARCHIVO E07080.dwg		S. p.i. MARGA		E07080		DATI QUADRO		ABANO TERME (PD)	

Questo disegno è di proprietà della Ditta ESPE s.r.l. che ne vieta la riproduzione e la comunicazione a terzi senza autorizzazione scritta. A rigore di legge la Società tutela i propri diritti.

NOTE GENERALI:


- 1 - GRADO DI PROTEZIONE: IP 40 (A PORTE CHIUSE)
IP 20 (A PORTA APERTA)
- 2 - I PANNELLI INTERNI SARANNO INCERNIERATI SU UN LATO ED APRIBILI CON ATTREZZO
- 3 - LE PORTE LATERALI SARANNO ASPORTABILI PER UN FUTURO AMPLIAMENTO
- 4 - ARRIVO CAVI DAL BASSO
- 5 - PREVEDERE ADEGUATI PROFILATI DI ANCORAGGIO SIA DEI CAVI DI ARRIVO SIA DI QUELLI DI PARTENZA
- 6 - ALL'ESTERNO DEL QUADRO DEVE ESSERE FISSATA UNA TARGHETTA RECANTE TUTTE LE CARATTERISTICHE DEL QUADRO PREVISTE DALLE NORME CEI 17-13/1 ART.5.1
- 7 - ALL'INTERNO DI UNA PORTA DOVRA' ESSERE DISPOSTA UNA TASCA PORTA SCHEMI
- 8 - SONO DA VERIFICARE A CURA DEL FORNITORE, TUTTE LE POSIZIONI NON QUOTATE
- 9 - VERNICIATURA STANDARD DEL COSTRUTTORE (CICLO A POLVERI) COLORE RAL 7032
- 10 - LA CARPENTERIA DOVRA' ESSERE DI MARCA PRIMARIA E DOVRA' ESSERE ASSEMBLATA IN FABBRICA.
- 11 - TUTTI I TRASFORMATOREI AUSILIARI DOVRANNO ESSERE DI ISOLAMENTO SECONDO CEI EN 60742
- 12 - GLI INTERRUPTORI DI TIPO SCATOLATO SARANNO FISSI CON ATTACCHI ANTERIORI

PROTEZIONI CONTRO I CONTATTI ACCIDENTALI

- 1 - LE PARTI A TENSIONE SUPERIORE A 24V VERSO TERRA, ACCESSIBILI CON PORTELLE APERTE ED INTERRUPTORE GENERALE CHIUSO, DOVRANNO ESSERE PROTETTE CONTRO I CONTATTI DIRETTI CON SCHERMI E RIPARI (GRADO DI PROTEZIONE: IP2X)
- 2 - LE PROTEZIONI POTRANNO ESSERE REALIZZATE IMPIEGANDO GLI APPOSTI ACCESSORI FORNITI DALLE CASE COSTRUTTRICI DELLE APPARECCHIATURE DI POTENZA, OPPURE IMPIEGANDO LASTRE DI POLICARBONATO ASPORTABILI CON ATTREZZO E MUNITE DI SEGNALE DI PERICOLO. (TRIANGOLO GIALLO CON SAGOMA NERA) NON SARANNO AMMESSE LE PROTEZIONI IN MATERIALE NON TRASPARENTE

NOTE PER IL CABLAGGIO

- 1 - DURANTE IL CABLAGGIO E' INDISPENSABILE SCEGLIERE I PERCORSI DEI CAVETTI AUSILIARI, IN MODO DA RENDERLI I PIU' CORTI POSSIBILI. IL CABLATTORE POTRA' ANCHE SCAMBIARE FRA LORO I COLLEGAMENTI AI MORSETTI DI CIASCUN CONTATTO AUSILIARIO (ESEMPIO: 13 CON IL 14, 21 CON IL 22 ECC.), IN MODO DA ADEGUARLI ALLA DISPOSIZIONE DELLE APPARECCHIATURE DEL QUADRO.
- 2 - LA SIGLATURA DELLE APPARECCHIATURE SUL PANNELLO INTERNO DOVRA' ESSERE POSTA IN MODO DA RISULTARE LEGGIBILE ANCHE DOPO IL CABLAGGIO
- 3 - SEZIONE CONDUTTORI DA SGARRE A INTERRUPTORI E DA INTERRUPTORI A MORSETTI TIPO N07V-K:
INTER.RE 16A SEZIONE 2,5mmq
INTER.RE 20A SEZIONE 4 mmq
INTER.RE 25A SEZIONE 6 mmq
INTER.RE 32A SEZIONE 10 mmq
INTER.RE 40A SEZIONE 16 mmq
INTER.RE 50A SEZIONE 25 mmq
INTER.RE 63A SEZIONE 35 mmq
INTER.RE 80A SEZIONE 50 mmq
INTER.RE 100A SEZIONE 70 mmq
INTER.RE 125A SEZIONE 95 mmq
INTER.RE 160A SEZIONE 120 mmq
- 4 - I CONDUTTORI ALL'INTERNO DEL QUADRO ELETTRICO DOVRANNO AVERE UNA COLORAZIONE DIVERSA IN FUNZIONE DEL LORO USO, IN PARTICOLARE SI AVRA':
NERO-GRIGIO-MARRONE FASE
BLU NEUTRO
GIALLO/VERDE TERRA

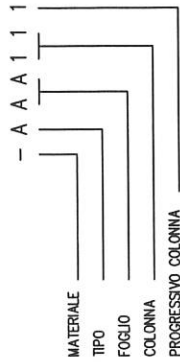
	IND. REV.	DATA IND. REV.	OGGETTO MODIFICA	FIRMA	N. ARCHIVO E07080.dwg	SCALA	N. DISGNO	E07080	IMPIANTO	QUADRO PIANO TERRA SINISTRA	COMUNE DI	ABANO TERME	ABANO TERME (PD)	Foglio	AB	Seque	AC
Questo disegno è di proprietà della Ditta ESPesrl che ne vieta la riproduzione e la comunicazione a terzi senza autorizzazione scritta. A rigore di legge la Società tutela i propri diritti.													TITOLO		NOTE GENERALI		

	00	01	02	03	04	05	06	07	08	09	10	11	12	13	14	15	16	17	18	19
--	----	----	----	----	----	----	----	----	----	----	----	----	----	----	----	----	----	----	----	----

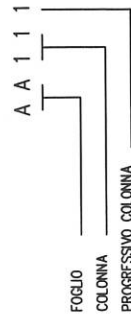
IND. REV.	DATA IND. REV.	OGGETTO MODIFICA	FIRMA	N. ARCHIVO EU/0802/0mg	SCALA	EU/0802
Questo disegno è di proprietà della Ditta ESPEsrl che ne vieta la riproduzione e la comunicazione a terzi senza autorizzazione scritta. A rigore di legge la Società tutela i propri diritti.						

+	UBICAZIONE	POSIZIONE FISICA DI UN MATERIALE
-	MATERIALE	CODIFICA DEL MATERIALE IMPIEGATO

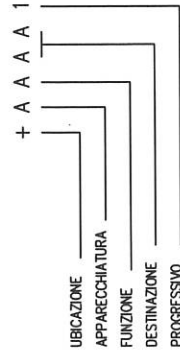
IDENTIFICAZIONE MATERIALE (COMANDI)



IDENTIFICAZIONE CONDUTTORI (COMANDI)



IDENTIFICAZIONE SIGLE QUADRI ED UBICAZIONI



APPARECCHIATURA:

Q = QUADRO
C = CASSETTA
P = PULPITO
F = PANNELLO
EX = ESTERNO
BM = BORDO M

FUNZIONI:	G = DISPOSITIVO GENERALE	AB = ABITAZIONE O APPARTAMENTO
	D = DISTRIBUZIONE ELETTRICA	AS = ASPARATORI
	I = DISTRIBUZIONE E COMANDO ILLUMINAZIONE	CA = CABINA ELETTRICA
	C = COMANDO AUTOMAZIONE	CB = CARICA BATTERIE
	R = COMANDO RIFASAMENTO	CM = COMMUTAZIONE
	E = CONSEGNA ENEL	CN = CONTATORI
		CT = CENTRALE TERMICA
		FV = FOTOVOLTAICO
		GE = GRUPPO ELETTROGENO O GENERATORE
		IN = INVERTER
		LT = LOCALE TECNICO GENERICO
		MC = MACCHINA O APPARECCHIATURA
		MG = MAGAZZINO
		MS = MISURE
		PM = POMPA
		PV = PUNTO VENDITA
		SG = SGANCIO
		ST = STABILIMENTO
		SV = SERVIZI
		TR = TRASFORMATORE
		UF = UFFICIO
		VL = VALVOLE
		ZL = ZONA LAVORAZIONE

[illegible]

00	01	02	03	04	05	06	07	08	09	10	11	12	13	14	15	16	17	18	19
A																			
B																			
C																			
D																			
E																			
F																			
G																			
H																			
I																			
J																			
K																			
L																			

SIGLA		DESCRIZIONE		SIGLA		DESCRIZIONE	
+QDPT2		QUADRO PIANO TERRA SINISTRA					
		0707907080					



ENERGIE ALTERNATIVE
IMPIANTI TECNOLOGICI
DIVISIONE
ELETTEOTECNICA

IND. REV.	DATA IND. REV.
0	16/07/07

OGGETTO MODIFICA	FIRMA

RESPONSABILE	DISegnATO	CONTROLLATO
DATA	16/07/07	16/07/07
FIRMA	N. p.i. PVA	S. p.i. MARICA
	N. ARCHIVO E07080.dwg	SCALA

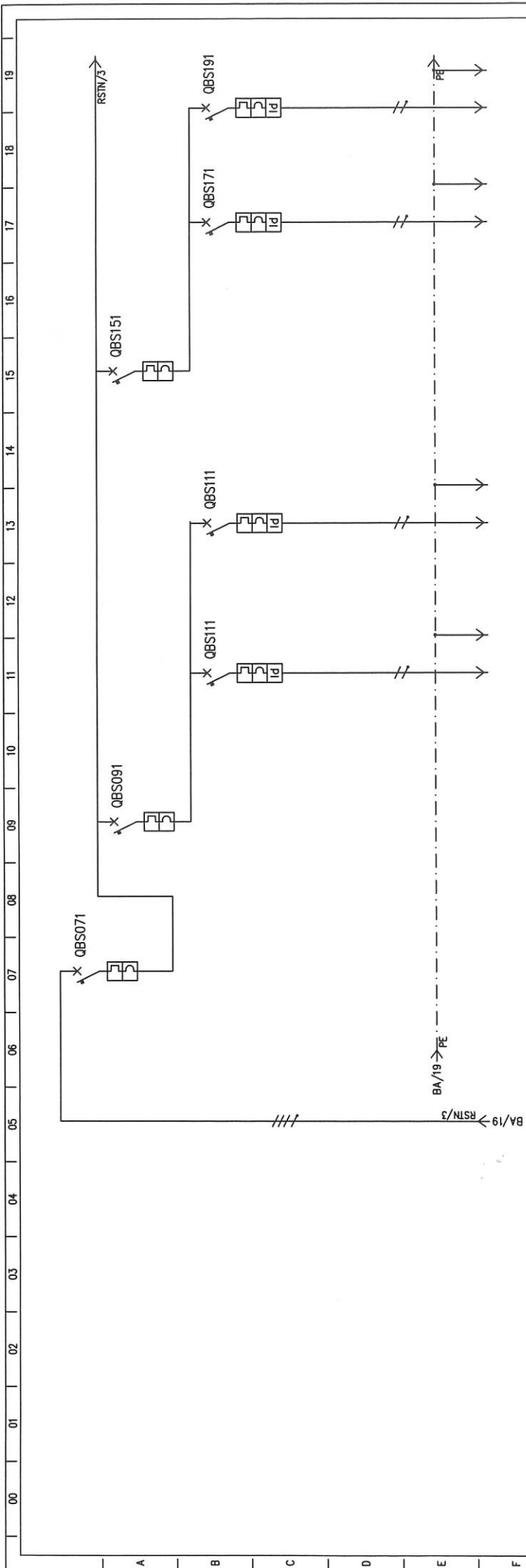
RIF. CLIENTE	07079
N. DISEGNO	E07080

IMPIANTO	QUADRO PIANO TERRA SINISTRA
TITOLO	LEGENDA UBICAZIONI

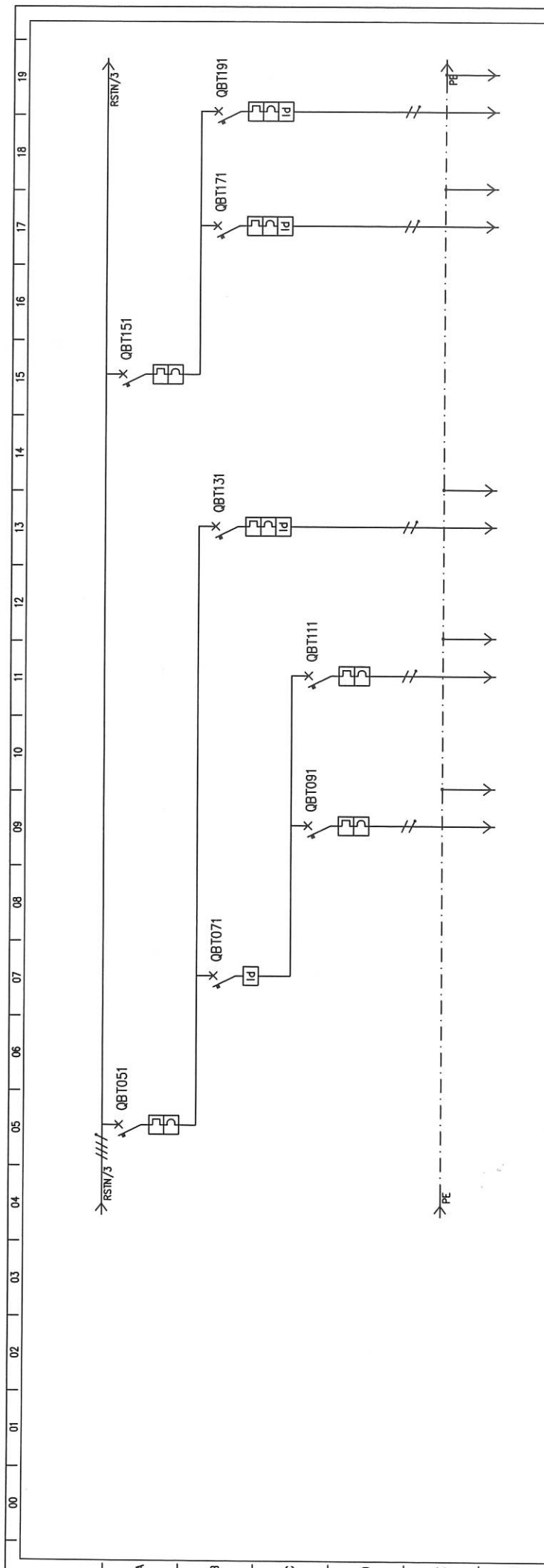
COMUNE DI	
ABANO TERME	
ABANO TERME (PD)	

FOLGIO	SEQUE
AE	AF
UBICAZIONE	

Questo disegno è di proprietà della Ditta ESPesrl che ne vieta la riproduzione e la comunicazione a terzi senza autorizzazione scritta. A rigore di legge la Società tutela i propri diritti.



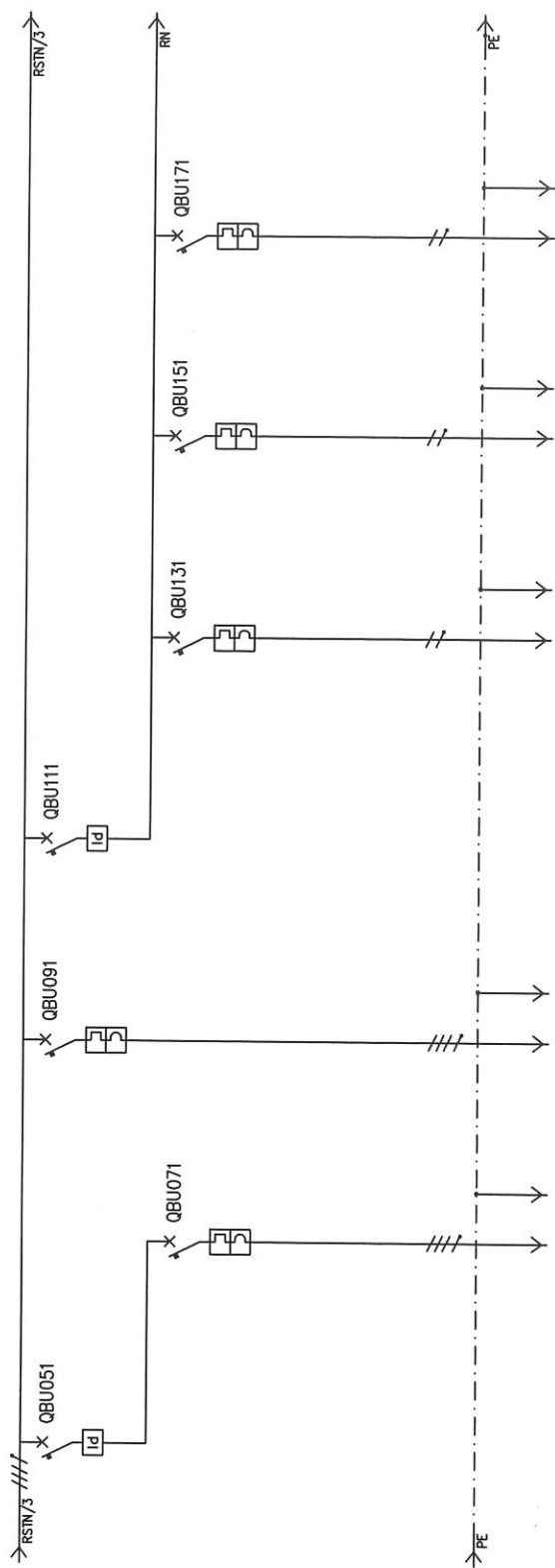
UTENZA	DENOMINAZIONE		ARRIVO LINEA	GENERALE SEZIONE SINISTRA		GENERALE ALA SINISTRA		PRESE ALA SINISTRA		ILLUMINAZIONE ALA SINISTRA		GENERALE ALA DESTRA		PRESE ALA DESTRA		ILLUMINAZIONE ALA DESTRA	
	SIGLA	POTENZA TOT. kW		3P+N	G	3P+N	1	2	3	4	5	6					
	TIPO	POTENZA kW		3P+N		3P+N		1P+N		3P+N		1P+N					
	POTENZA kW	lb	A														
	COEF. CONTEMP.	COS φ															
	COSTRUTTORE																
INTERUTTORE O SEZIONATORE	TIPO																
	N.POL	In	A		4	80	4	25	2	15	2	15	2	15	2	16	
	Ith	A Ithn	A		1/n		1/n		1/n	0,03/AC	1/n	0,03/AC	1/n	0,03/AC	1/n	0,03/AC	
	Irm (o curva)	A I Pdi	ka		10/n	6 KA	10/n	6 KA	10/n	6 ka	6 KA	10/h	6 KA	10/n	6 ka	6 KA	
FUSIBILE	TIPO																
	CALIBRO		A														
	TIPO																
	In	A Pn	kW														
RELE' TERMICO	TIPO																
	TARATURA		A														
	TIPO CAVO								N07V-K	N07V-K		N07V-K		N07V-K		N07V-K	
	FORMAZIONE								3x1x4	3x1x4		3x1x4		3x1x4		3x1x4	
LINEA DI POTENZA	LUNGHEZZA		m														
	Iz		A														
	C.d.T. a In	%	C.d.T. a Ib	%													
	Zk mohm	Zs mohm															
	Ik trifase	ka	Ik1 fase/terra	ka													
	NUMERAZIONE MORSETTIERA																



UTENZA	DENOMINAZIONE			GENERALE CORRIDOIO		PRESE CORRIDOIO		F.M.		RISERVA		ILLUMINAZIONE CORRIDOIO		GENERALE BIBLIOTECA		PRESE BIBLIOTECA		ILLUMINAZIONE BIBLIOTECA			
	SIGLA	POTENZA TOT. kW	POTENZA kW lb	3P+N	7	8	9	10	11	12	13	14									
INTERRUTTORE O SEZIONATORE	TIPO						1P+N	1P+N	1P+N												
	POTENZA		A																		
	COEF. CONTEMP.																				
	COS φ																				
FUSIBILE	CONSTRUTTORE	ABB Sace			F202				ABB Sace		DS951		ABB Sace		DS951		ABB Sace				
	TIPO																				
	N.POL	In	A	4	63	2	40	2	15	2	10	4	32	2	16	2	10				
	Ith	A	Idn	A	1/n	0,03/AC	1/n	10/n	6 KA	1/n	0,03/AC	1/n	6 KA	10/n	0,03/AC	1/n	0,03/AC				
CONTATTORE	Im (o curva)	A	Pdi	10/n	6 KA	6 KA	10/n	6 KA	10/n	6 KA	10/n	6 KA	10/n	6 KA	10/n	6 KA	10/n	6 KA			
	TIPO																				
	CALBRO																				
	TIPO																				
RELE' TERMICO	In	A	Pn																		
	TIPO																				
	TARATURA																				
	TIPO CAVO																				
LINEA DI POTENZA	FORMAZIONE																				
	LUNGHEZZA																				
	Iz																				
	C.d.T. a In	%	C.d.T. a lb	%																	
	Zk	mohm	Zs	mohm																	
	Ik trifase	kA	Ik1 fase/terra	kA																	
	NUMERAZIONE MORSETTIERA																				
	IND. REV.																				
	DATA IND. REV.																				
	OGGETTO MODIFICA																				
DIVISIONE ELETTROTECNICA				FIRMA		N. ARCHIVO E07080.dwg		SCALA		N. DISEGNO		TITOLO		SCHEMA UNIFILARE QUADRO		COMUNE DI ABANO TERME		Foglio BT		SEGUE BU	
Questo disegno è di proprietà della Ditta ESPE srl che ne vieta la riproduzione e la comunicazione a terzi senza autorizzazione scritta. A riore di legge la Società tutela i propri diritti																					



Questo disegno è di proprietà della Ditta ESPE srl che ne vieta la riproduzione e la comunicazione a terzi senza autorizzazione scritta. A rigore di legge la Società tutela i propri diritti.



UTENZA	DENOMINAZIONE		LABORATORIO FOTOGRAFICO	LABORATORIO FOTOGRAFICO	LABORATORIO FOTOGRAFICO	QUADRO SUPERIORE SINISTRO	GENERALE EMERGENZE	LUCE ESTERNA	EMERGENZA AULE SX	EMERGENZA AULE DX	COMUNE DI ABANO TERME	FOGLIO BU	SEGUE BV	UBICAZIONE	
	SIGLA	POTENZA TOT. kW kW lb A	3P+N	15	16	17	18	19	20	21		ABANO TERME (PD)			
INTERUTTORE O SEZIONATORE	TIPO		3P+N		3P+N		1P+N	1P+N		1P+N					
	POTENZA														
	COEF. CONTEMP.	COS φ													
	COSTRUTTORE														
	ABB Sace														
FUSIBILE	TIPO		ABB Sace	F204			ABB Sace		ABB Sace	ABB Sace					
	N.POL	In	A	4	40	4	32	2	25	2	10	2	6	2	6
	Ith	A ldn	A	1/n	0,03/AC	1/n	10/n	6 KA	1/n	0,03/AC	1/n	10/n	6 KA	1/n	6 KA
	Iln (o curva)	A Pdi	ka	10/n	6 KA	10/n	6 KA	10/n	6 KA	10/n	6 KA	10/n	6 KA	10/n	6 KA
	TIPO														
CONTATTORE	CALIBRO	A													
	TIPO														
RELE' TERMICO	In	A Pn	kW												
	TIPO														
LINEA DI POTENZA	TARATURA	A													
	TIPO CAVO														
	FORMAZIONE														
	LUNGHEZZA	m													
	Iz	A													
LINEA DI POTENZA	C.d.T. a In	%	C.d.T. a lb	%											
	Zk	mohm	Zs	mohm											
	Ik trifase	ka	Ik1 fase/terra	ka											
	NUMERAZIONE MORSETTIERA														
	IND. REV.	DATA IND. REV.	OGGETTO MODIFICA	FIRMA	RESPONSABILE DATA	DISEGNATO DATA	CONTROLLATO DATA	RIF. CLIENTE	IMPIANTO	QUADRO GENERALE PIANO TERRA SINISTRA	COMUNE DI ABANO TERME	FOGLIO BU	SEGUE BV	UBICAZIONE	



Questo disegno è di proprietà della Ditta ESPEr che ne vieta la riproduzione e la comunicazione a terzi senza autorizzazione scritta. A rigore di legge la Società tutela i propri diritti.

